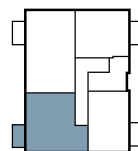


Haus B - WE B.6

1. Obergeschoss, 3-Zimmer

Wohnen/Kochen	21,94 m ²
Schlafen	11,93 m ²
Zimmer	11,40 m ²
Bad	5,05 m ²
Flur	6,86 m ²
Wohnfläche netto	57,18 m²
Balkon (wird zu 50% der Wfl. angerechnet)	2,41 m ²
Wohnfläche gesamt	59,59 m²



Haftungsausschluss: Das Bild- und Planmaterial dient zum Teil der vorläufigen Illustration des Vorhabens. Abweichungen bleiben ausdrücklich vorbehalten. Geringe Flächenabweichungen sind innerhalb eines Grundrisstyps möglich! Aufgrund technischer Erfordernisse können in Küchen, Bädern, WCs und Nebenräumen ggf. Teilbereiche abgeköffert und Decken abgehängt werden. Terrassen/Balkone/Loggien werden zu 50% angerechnet. Die eingezeichneten Möbel und Küchen sind nicht im Mietpreis enthalten. Stand: Mai 2020